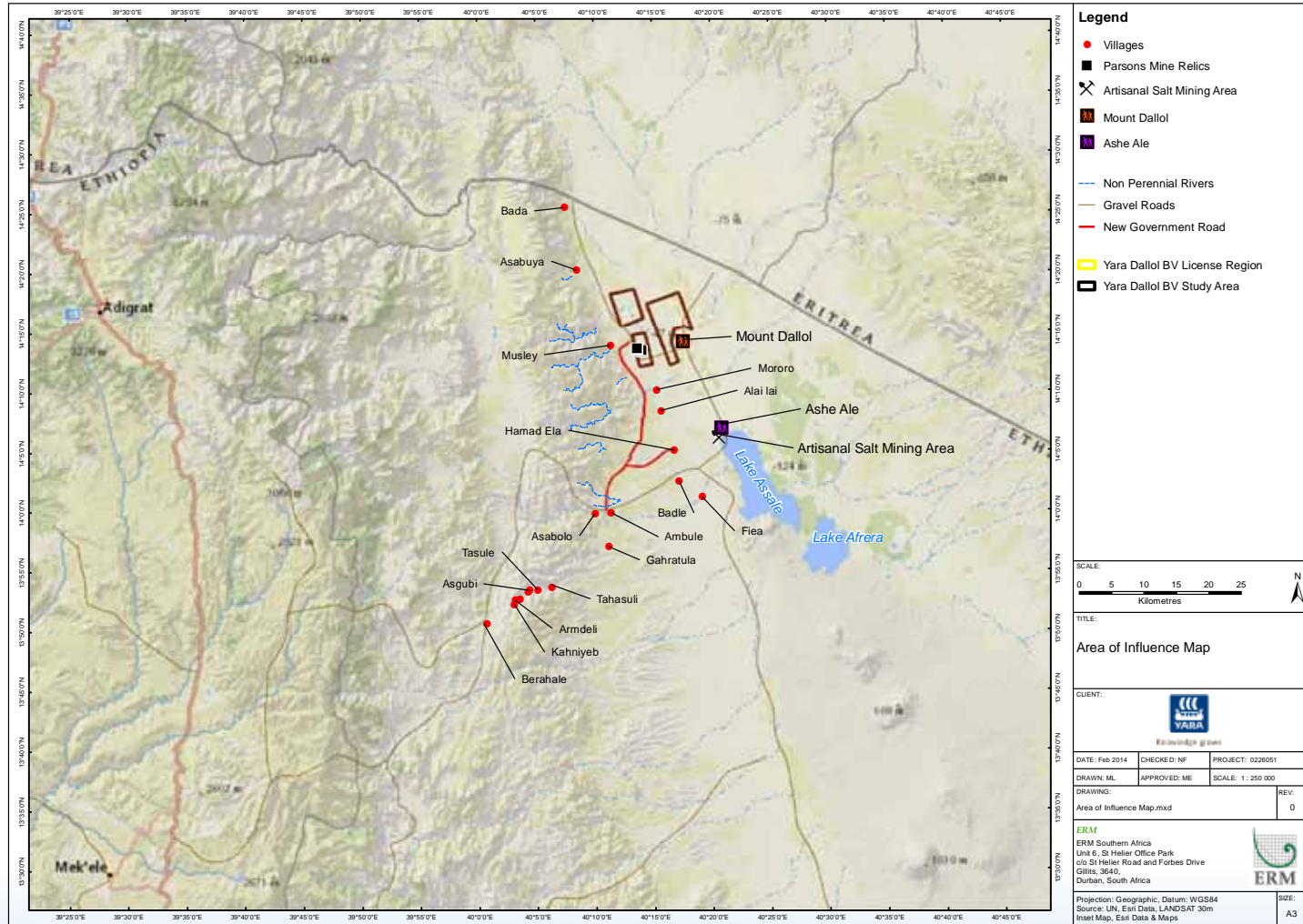
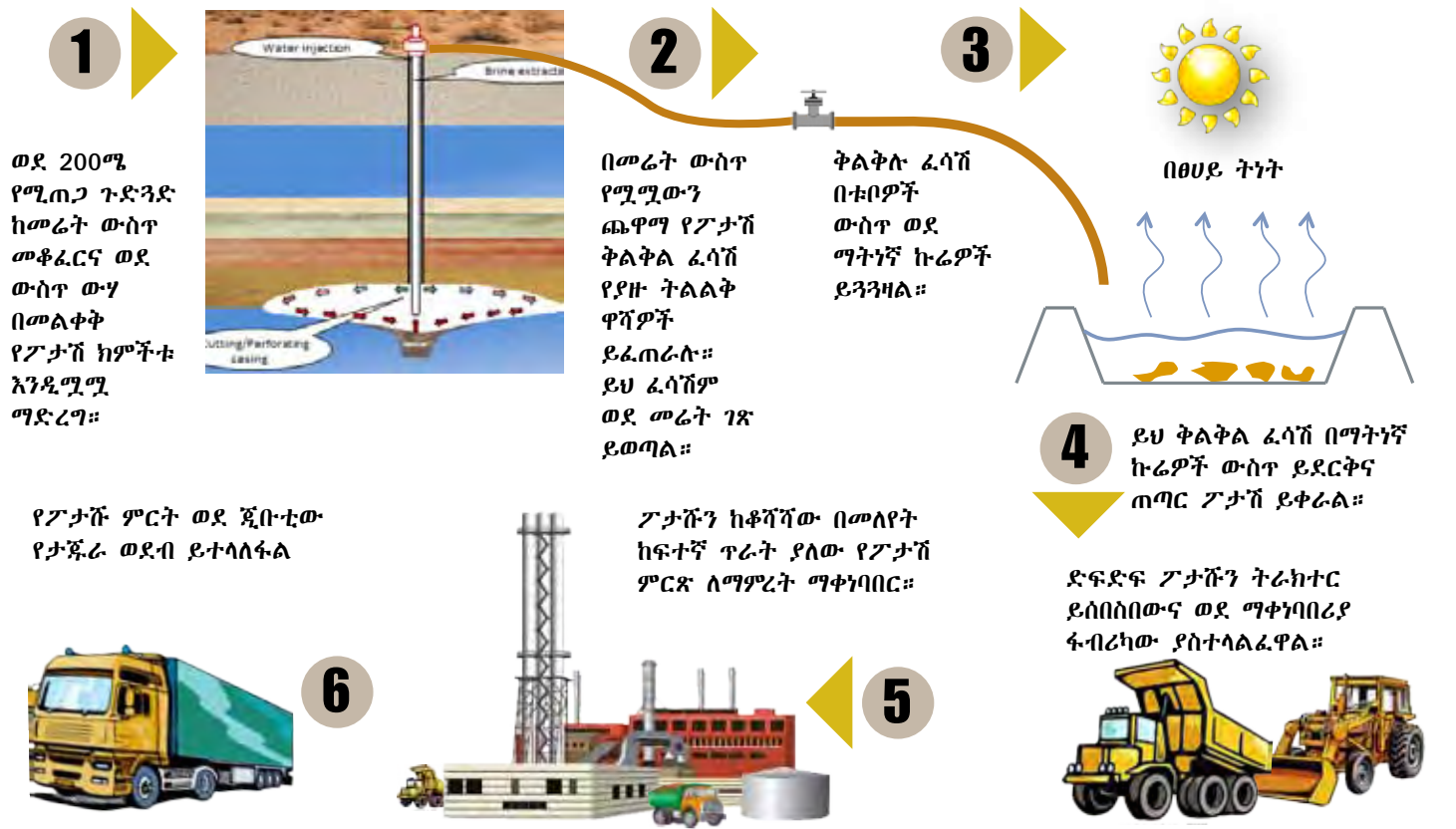


የታቀደው ፕሮጀክት በአፋር ክልል በደናክል ረባዳማ ቦታ (ዞን 2፣ ዳሎል ወረዳ) ይገኛል። የታቀደው ፕሮጀክት አጠቃላይ ስፋት 64 ኪ.ሜ2 ነው።

የታቀደው ፕሮጀክት ከ3 አመታት በላይ ያሳለፈ ሲሆን በተለያዩ ስያሜዎች ለምሳሌ ሴይኒክ ኮል ማይኒንግ ፒ.ኤል.ሲ፣ ሴይኒክ ፖሎስ ፒ.ኤል፣ ኢትዮፖሎስ ቢቪ እና ያራ ዳሎል ቢቪ ፕሮጀክት በመሳሰሉት ስያሜዎች ሲጠቀም ቆይቷል። የታቀደው ፕሮጀክት የተለያዩ ስያሜዎችን ሲጠቀም የቆየበት ምክንያት የማዕድን ማውጣት ስምምነት ባለቤት ስለተቀያየረ ነው።



የሶሎሽን ማይኒንግ ሂደት



1 ወደ 200ሜ የሚጠጋ ጉድጓድ ከመሬት ውስጥ መቆፈርና ወደ ውስጥ ውሃ በመልቀቅ የፖሎስ ክምችቱ እንዲሟሟ ማድረግ።

2 በመሬት ውስጥ የሚሟሟን ጨዋማ የፖሎስ ቅልቅል ፈሳሽ የያዙ ትልልቅ ዋሻዎች ይፈጠራሉ። ይህ ፈሳሽም ወደ መሬት ገጽ ይወጣል።

3 ቅልቅሉ ፈሳሽ በቱቦዎች ውስጥ ወደ ማትነኛ ኩራዎች ይጓጓዛል።

4 ይህ ቅልቅል ፈሳሽ በማትነኛ ኩራዎች ውስጥ ይደርቅና ጠጣር ፖሎስ ይቀራል። ድፍድፍ ፖሎስን ትራክተር ይሰበስቡና ወደ ማቀነባበሪያ ፋብሪካው ያስተላልፋሉ።

5 ፖሎሱን ከቆሻሻው በመለየት ከፍተኛ ጥራት ያለው የፖሎስ ምርጽ ለማምረት ማቀነባበር።

6 የፖሎሱ ምርት ወደ ጄቡቲው የታጁራ ወደብ ይተላለፋል።

ከታቀደው ፕሮጀክት ጋር ተያያዥ የሆኑ መሰረተ ልማቶች













ማሽንና መሳሪያዎች	ማቀነባበሪያ ፋብሪካ	ነዳጅ	መግቢያና መሰብሰቢያ መንገዶች
የኤሌክትሪክ ሀይል መስመር	ማትነኛ ኩራዎች	የግንባታና የስራ ማስኬጃ ካምፕ	ተሽከርካሪዎች

ከላይ ከተጠቀሱት ተያያዥ መሰረተ ልማቶች በተጨማሪ፣ የሶሎሽን ማይኒንግ ሂደቱን ለመስራትና አጠቃላይ የታቀደውን ፕሮጀክት ለማከናወን የሚያስፈልጉ እንደ መሬትና ወሃ አይነት ሌሎች ግብዓቶችም ለያራ ዳሎል ቢቪ አስፈላጊ ግብዓቶች ናቸው።

የታቀደውን ፕሮጀክት ለማከናወን ስራተኞችም ያስፈልጋሉ። በግንባታውና በስራው ክንውን ወቅት ከህሎት ያላቸውንና የሌላቸውን ሰዎች የሚያካትት 370 እና 580 ያህል ስራተኞች እንደሚያስፈልጉ ይጠበቃል። በተቻለ መጠን በአካባቢውና በአፋር ክልል ውስጥ በሚገኙ ሌሎች አካባቢዎች የሚኖሩ ስራተኞችን ለመቅጠር ያራ ዳሎል ቢቪ ጥረት ያደርጋል።

ኢ.ኤስ.አይ.ኤ የታቀደው ፕሮጀክት ሊያመጣቸው የሚችላቸውን ዋና ዋና ለውጦች (ተጽዕኖዎች) የሚለይ ይሆናል።

የታቀደው ፕሮጀክት በተፈጥሮአዊው አካባቢና በሰዎች ላይ ለውጥ ሊያመጣ ይችላል። ሊመጡ የሚችሉት የተወሰኑ ተጽዕኖዎች ከዚህ በታች ተመልክተዋል። ተጽዕኖዎቹ በኢ.ኤስ.አይ.ኤ የመነሻ ጥናትና የተጽዕኖ ዳሰሳ የጥናት ክፍሎች በበለጠ ጥልቀት የሚጠኑና ግንዛቤ የሚወሰድባቸው ይሆናል። እነዚህን የተጽዕኖ አይነቶች ለማስወገድ እና/ወይም ለመቀነስ በተጽዕኖ ዳሰሳ የጥናት ክፍል የጉዳት መቀነሻ ርምጃዎች ይዘጋጃሉ። በተጨማሪም ማንኛውንም አወንታዊ ተጽዕኖዎች ለመደገፍ የሚረዱ ጥቆማዎች ይዘጋጃሉ።

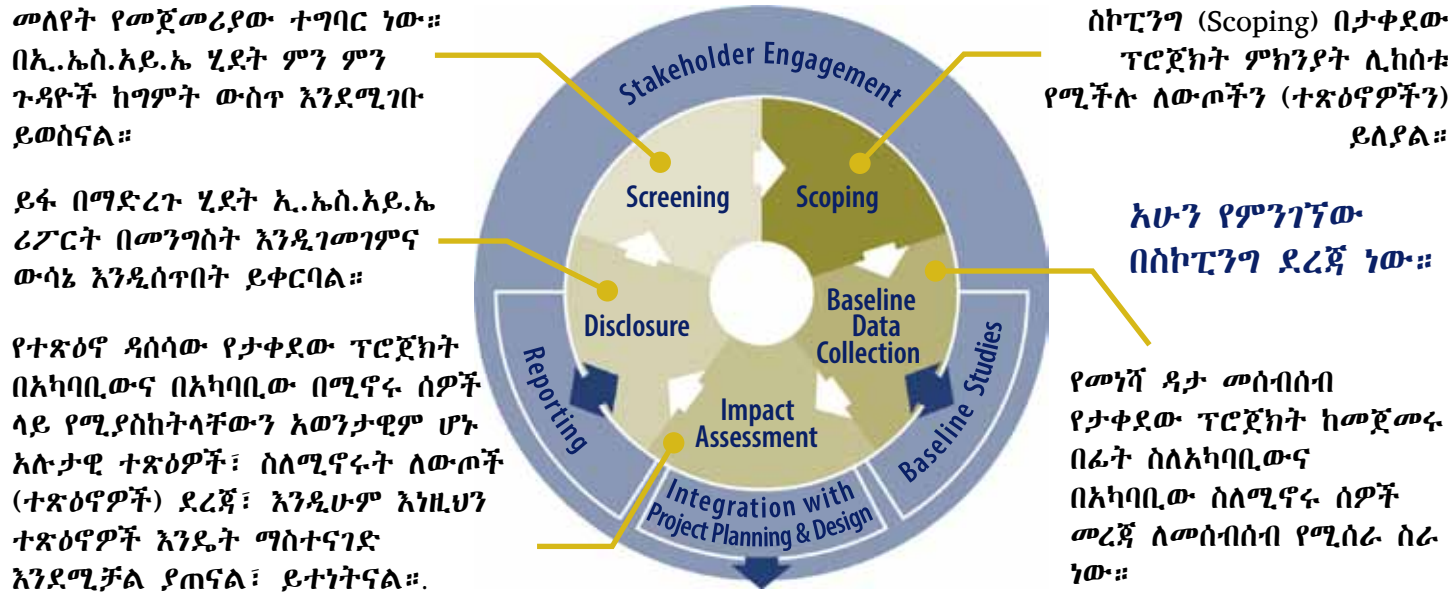
			
የአየር ልቀት ችግር	የጸጥታ መታወክ ችግር	የውሃ ሀብት መጠቀም	የአካባቢ ነዋሪዎች የመታወክ ችግር
			
አካባቢው የመረበሽና የመጎዳት ችግር	የህዝብ ብዛት የመጨመር ችግር	የትራፊክ አደጋዎች የመጨመር ችግር	ዝቅተኛ የሆነ የሰራተኛ ደረጃዎች ችግር
			
የአካባቢው እይታ የመቀየር ችግር	የባህላዊ ቅርሶችና የአርኪዮሎጂ መረበሽ ችግር	የአካባቢዎች የመጓጓዣ መንገዶች የመቋረጥ ችግር	የተሻለ ገቢ የማግኘት አጋጣሚዎች (ከስራ ቅጥርና ከሸቀጦችና ከአገልግሎቶች ግዢ)

ተጽዕኖዎችን ማስተናገድ

በርካታ መነሻ ጥናቶች የኢ.ኤስ.አይ.ኤ ሂደት አካል ሆነው የሚከናወኑ ይሆናል። መነሻ ጥናቱና ተያያዥ የተጽዕኖ ዳሰሳ ጥናቶች አሉታዊ ተጽዕኖዎችን ለመቀነስና አወንታዊ ተጽዕኖዎችን ለመደገፍ የሚያችሉ መንገዶችን የሚጠቁሙ ይሆናል። ይህም የሚከናወነው አሉታዊ ተጽዕኖዎችን ለማስወገድ ወይም ለመቀነስ የሚያገለግል የጉዳት መቀነሻ ርምጃ በመቅረጽ ነው። የታቀደው ፕሮጀክት የሚኖረውን አወንታዊ ተጽዕኖ ለማገዝ ጥቆማዎች የሚዘጋጁ ይሆናል።

የኢ.ኤስ.አይ.ኤ ሂደቱ የሚከናወነው በኢትዮጵያ የ1997 የአካባቢ ፖሊሲና የአካባቢ ተጽዕኖ ግምገማ አዋጅ ቁጥር 299/2002 መሰረት ነው። ኢ.ኤስ.አይ.ኤ በሚከተሉት አምስት ቁልፍ ክፍሎች የተከፈለ ነው፡- መለየት፣ ስኩፐንግ፣ የመነሻ ዳታ መሰብሰብ፣ የተጽዕኖ ዳሰሳና ይፋ ማድረግ፣ ከታች ይመልከቱ።

በኢ.ኤስ.አይ.ኤ ሂደት በሙሉ የሚመለከታቸውን አካላት የማሳተፍ ተግባር ይሰራል።



የሚመለከታቸውን አካላት ማሳተፍ

የኢ.ኤስ.አይ.ኤ ሂደት ወሳኝ ክፍል የታቀደው ፕሮጀክት ከሚካከለው ወይም በፕሮጀክቱ ዙሪያ ፍላጎት ከአላቸው ሰዎች ጋር መነጋገር ነው። ይህም የሚመለከታቸውን አካላት ማሳተፍ የሚባል ሲሆን በኢ.ኤስ.አይ.ኤ ሂደት በሙሉ ይከናወናል። የሚቻል እስከሆነ ድረስ የታቀደውን ፕሮጀክት ለማሻሻል የሚመለከታቸው አካላት ያላቸው እይታ ከግምት ውስጥ ይገባል። ኢ.አር.ኤም እና ቲ.ኤስ ኢንቫይስትመንታል ቴክኖሎጂ የተባሉት ድርጅቶች የሚመለከታቸውን አካላት የማሳተፉን ሂደት የሚያከናውኑ ገለልተኛ አማካሪዎች ናቸው። የሚመለከታቸውን አካላት የማሳተፉ ሂደት ለሁሉም አካላት በተለይም ደግሞ የታቀደው ፕሮጀክት ለሚካከለው አካላት ክፍት መሆኑን ለማረጋገጥ የእኛ ቡድን ጥረት ያደርጋል። ይህም የሚከናወነው ለባህል በሚስማማ መልኩ ነው።

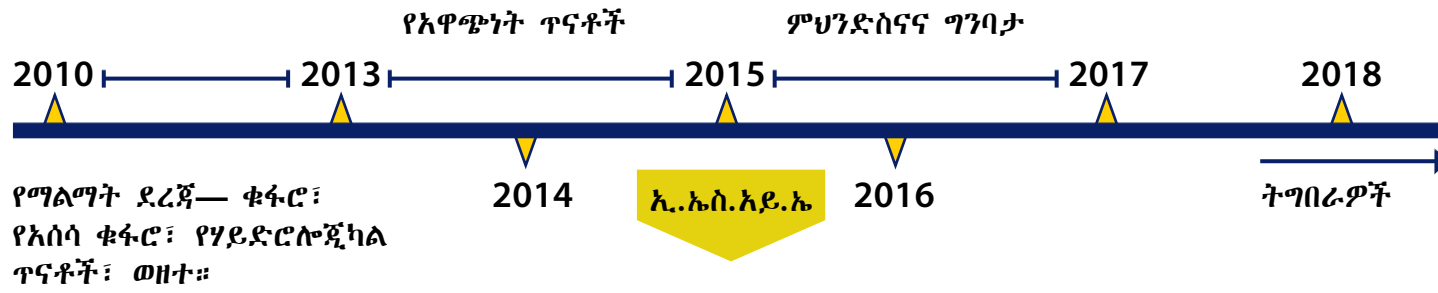
እርስዎ እንዴት መሳተፍ ይችላሉ?

- ማንኛውም ጥያቄ ወይም ስጋት ከአለዎትና እንደ ባለድርሻ አካል ለመመዘገብ የሚፈልጉ ቢሆን፣ በሚከተሉት አማራጮች መሳተፍ ይችላሉ፡-
- በኢ.ኤስ.አይ.ኤ ሂደት በሚካሄዱ ወርክሾፖችና ህዝባዊ ስብሰባዎች መሳተፍ፤
 - የኢ.ኤስ.አይ.ኤ ፕሮጀክቱን ድረ-ገጽ መጎብኘት (<http://www.erm.com/Yara-Dallol-BV-Potash-Project-EIA>)
 - ለተጨማሪ መረጃ ኢ.አር.ኤም እና ቲ.ኤስ ኢንቫይስትመንታል ቴክኖሎጂን ማነጋገር (የሚገኙበትን አድራሻ ዝርዝር ገጽ 6 ይመልከቱ)፤ እና
 - በታቀደው ፕሮጀክት እንደ አንድ የሚመለከተው አካል ወይም ፍላጎት ያለው አካል መመዘገብ። መመዘገብ ስለ ኢ.ኤስ.አይ.ኤ ሂደትና ስለታቀደው ፕሮጀክት ተጨማሪ መረጃዎች እንዲደርሱዎት ያችልዎታል።

		
---	---	---

የፕሮጀክቱ ደረጃዎች

የታቀደው ፕሮጀክት ለ3 አመታት ያህል በማልማት ደረጃ ላይ ቆይቷል። የታቀደው ፕሮጀክት የማልማት ደረጃ ሴስሚክ ጥናት፣ ኮር ድረገገግና የመጀመሪያ ደረጃ የአካባቢና ማህበራዊ ጥናቶችን ማጠናቀቅን ያካተተ ነበር። በአሁኑ ጊዜ የታቀደው ፕሮጀክት በአዋጭነት ጥናት ደረጃ ላይ ይገኛል። የአዋጭነት ጥናቱም የሙከራ ማዕድን ማውጣትንና የአካባቢያዊና የማህበራዊ ተጽዕኖ ዳሰሳ (ኢ.ኤስ.አይ.ኤ) ጥናቱን ማጠናቀቅን፣ እንዲሁም የታቀደውን ፕሮጀክት አዋጭነት በተመለከተ ሌሎች ጥናቶችን ማድረግን ያካትታል። የአዋጭነት ጥናቶች የታቀደው ፕሮጀክት አዋጭ እንደሆነ የሚያሳዩ ከሆነ፣ የታቀደው ፕሮጀክት ወደ ዝርዝር የምህንድስና ስራዎች ደረጃዎች ይሸጋገራል። ወደ ግንባታ ስራው ደረጃ ከመገባቱ በፊት በዝርዝር የምህንድስና ስራዎች ደረጃ የታቀደው ፕሮጀክት ዲዛይን ይጠናቀቃል። የታቀደው ፕሮጀክት እ.ኤ.አ በ2017 መጨረሻ ላይ የመጀመሪያውን የፖሊሽ ምርት የማምረት ተግባሩን እንደሚጀምር ይጠበቃል። የማዕድን ማውጣቱ የቆይታ እድሜ 18 ዓመታት እንደሚሆን ይታሰባል።



ኢ.ኤስ.አይ.ኤ ለምን?

ያራ ዳሎል ቢቪ በስራው ከመግፋቱ በፊት፣ የታቀደው ፕሮጀክት በዙሪያው በሚገኙ ተፈጥሮአዊ አካባቢዎችና በነዋሪዎች ላይ የሚያመጣውን ተጽዕኖ በተመለከተ የኢ.ኤስ.አይ.ኤ ሂደትን በመጠቀም ጥናት ማድረግ አለበት።

ኢ.ኤስ.አይ.ኤ ምንድን ነው?

የአካባቢያዊና ማህበራዊ ተጽዕኖ ዳሰሳ (ከእንግሊዝኛው ምህጻረ ቃል ኢ.ኤስ.አይ.ኤ) በማከናወን የታቀደው ፕሮጀክት አሁን ያለውን አካባቢያዊና ማህበራዊ ሁኔታ በአወንታዊም ሆነ በአሉታዊ መልኩ እንዴት ሊቀይረው እንደሚችል ለመረዳት ጥናት በመደረግ ላይ ነው። በተጨማሪም፣ የኢ.ኤስ.አይ.ኤ ሂደት በታቀደው ፕሮጀክት አማካኝነት የሚከሰቱ አሉታዊ ተጽዕኖዎችን ለመቀነስና የሚፈጠሩ ተጠቃሚነቶችን (አወንታዊ ተጽዕኖዎችን) ለማሳደግ የሚያስችሉ ዘዴዎችን ይለያል። 16. የኢ.ኤስ.አይ.ኤ ሪፖርት የታቀደው ፕሮጀክት ዘላቂነት ባለው ሁኔታ መልማት የሚችል ስለመሆኑና እንዴት ስለመልማት እንደሚችል ምክር ይሰጣል እንዲሁም የኢትዮጵያ ባለስልጣናትን ፈቃድ አሰጣጥ ሂደት ያግዛል።

የኢ.ኤስ.አይ.ኤ ዳሰሳ የሚያካሂደው ማን ነው?

በኢትዮጵያ የ1997 የአካባቢ ፖሊሲና የአካባቢ ተጽዕኖ ግምገማ አዋጅ ቁጥር 299/2002 መሰረት የራ ዳሎል ቢቪ የኢ.ኤስ.አይ.ኤ ሪፖርት ለኢትዮጵያ መንግስት በማቅረብ እንዲታይ ማድረግ ይጠበቅበታል። ኢንቫይሮሜንታል ሪሶርስ ማኔጅመንት (ኢ.አር.ኤም) ገለልተኛ አማካሪ ድርጅት ሲሆን የታቀደውን ፕሮጀክት ኢ.ኤስ.አይ.ኤ ከኢትዮጵያዊ አማካሪዎች ቴ.ኤስ ኢንቫይሮሜንታል ቴክኖሎጂና ከኢ.ኤስ.ኤስ.ዲ እንደ ቅደም ተከተላቸው የማህበራዊና አካባቢያዊ አማካሪዎች ጋር በመሆን እያከናወነው ይገኛል።



ኢ.ኤስ.አይ.ኤ አምስት ቁልፍ ጥያቄዎችን የመመለስ ዓላማ አለው

1. **መነሻ**
አሁን ያለው አካባቢያዊና ማህበራዊ ሁኔታ ምን ይመስላል?
2. **ትንበያ**
የታቀደው ፕሮጀክት የሚያስከትላቸው ተጽዕኖዎች ምን ሊሆኑ ይችላሉ? በታቀደው ፕሮጀክት አማካኝነት በአካባቢውና በማህበረሰቡ ውስጥ ሁኔታዎች እንዴት ይቀየራሉ?
3. **ግምገማ**
ተጽዕኖዎቹ ክብደት የሚሰጣቸው ናቸው? ከሆነ፣ ምን ያህል ክብደት አላቸው?
4. **ጉዳት መቀነስ**
ተጽዕኖው ክብደት የሚሰጠው ከሆነ፣ ጉዳቱን ለመቀነስ፣ ለማስተካከል ወይም ለማካካስ ምን ማድረግ ይቻላል? ወይም ጥቅሞችን ማሳደግ?
5. **ቀሪ ተጽዕኖዎች**
የጉዳት መቀነስ ርምጃ ከተወሰደ በኋላ የሚቀሩት ተጽዕኖዎች ምንድን ናቸው? እነዚህ ምን ያህል ክብደት የሚሰጣቸው ናቸው?